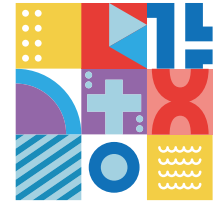


# Plan de Estudios

## Ingeniería en Construcción



I Semestre	II Semestre	III Semestre	IV Semestre	V Semestre	VI Semestre	VII Semestre	VIII Semestre	IX Semestre
FUNDAMENTOS DE MATEMÁTICAS PARA INGENIERÍA	CÁLCULO DIFERENCIAL E INTEGRAL	ÁLGEBRA LINEAL	HIDRÁULICA	MEDIO AMBIENTE Y SUSTENTABILIDAD	OBRAS SANITARIAS	INVESTIGACIÓN DE OPERACIONES	EVALUACIÓN DE PROYECTOS	TALLER DE TÍTULO
INTRODUCCIÓN A LA FÍSICA	FÍSICA PARA INGENIERÍA	MATERIALES DE CONSTRUCCIÓN	ESTADÍSTICA Y PROBABILIDAD	HIDROLOGÍA	ASEGURAMIENTO DE LA CALIDAD	GESTIÓN FINANCIERA EN LA CONSTRUCCIÓN	CAMINOS 1	CAMINOS 2
INTRODUCCIÓN A LA INGENIERÍA EN CONSTRUCCIÓN	QUÍMICA DE LOS MATERIALES Y APLICACIÓN AMBIENTAL	DIBUJO DE INGENIERÍA 2	TECNOLOGÍA DEL HORMIGÓN	CONTRATOS Y ADMINISTRACIÓN DE EMPRESAS	MECÁNICA DE SUELOS 1	MECÁNICA DE SUELOS 2	OBRAS DE INFRAESTRUCTURA	PRÁCTICA 3
DESARROLLO INTEGRAL Y COMUNICACIÓN PARA INGENIERÍA	DIBUJO DE INGENIERÍA 1	PRÁCTICA 1	TOPOGRAFÍA	ESTRUCTURAS 1	ESTRUCTURAS 2	ESTRUCTURAS 3	PROGRAMACIÓN Y GESTIÓN DE PROYECTOS	OPTATIVO 2
ANTROPOLOGÍA CRISTIANA	FORMACIÓN FUNDAMENTAL 1	ÉTICA CRISTIANA	FORMACIÓN FUNDAMENTAL 3	EDIFICACIÓN 1	EDIFICACIÓN 2	EQUIPAMIENTO DE EDIFICIOS	OPTATIVO 1	
		FORMACIÓN FUNDAMENTAL 2	INGLÉS 2	INGLÉS 3	INGLÉS 4	PRÁCTICA 2		
		INGLÉS 1						

- Ciencias Básicas
- Agua y Medioambiente
- Estructuras y Geotecnia
- Gestión de Proyectos
- Tecnologías
- Proyectos de Integración
- Desarrollo Personal
- Optativos
- Formación Fundamental
- Programa Inglés