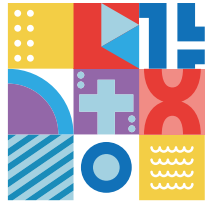


Plan de Estudios Ingeniería Comercial



I Semestre	II Semestre	III Semestre	IV Semestre	V Semestre	VI Semestre	VII Semestre	VIII Semestre	IX Semestre	X Semestre
ADMINISTRACIÓN DE EMPRESAS	DIRECCIÓN DE EMPRESAS	MATEMÁTICAS FINANCIERAS	ADMINISTRACIÓN DE NEGOCIOS	GESTIÓN DE CREATIVIDAD E INNOVACIÓN	DIRECCIÓN DE PERSONAS 1	DIRECCIÓN DE PERSONAS 2	ENTORNO LEGAL DE LOS NEGOCIOS 2	TALLER DE NEGOCIACIÓN PARA DIRECCIÓN DE EMPRESAS	ALTA DIRECCIÓN
ENTORNO LEGAL DE LOS NEGOCIOS 1	MICROECONOMÍA 1	MACROECONOMÍA 1	CONTABILIDAD FINANCIERA	CONTABILIDAD ADMINISTRATIVA	FINANZAS 1	FINANZAS 2	CONTROL DE GESTIÓN	TALLER EXPRESIÓN ORAL Y ESCRITA 3	TALLER DE TITULACIÓN SIMULACIÓN EMPRESARIAL
INTRODUCCIÓN A LA ECONOMÍA	TALLER HABILIDADES SOCIALES	TECNOLOGÍAS 1	ECONOMETRÍA	MICROECONOMÍA 2	MACROECONOMÍA 2	ECONOMÍA INTERNACIONAL	PLANEACIÓN Y CREACIÓN DE NEGOCIOS	OPTATIVO 1	TALLER DE EMPLEABILIDAD INGENIERÍA COMERCIAL
TALLER DE EXPRESIÓN ORAL Y ESCRITA 1	ANÁLISIS CUANTITATIVO 1	ANÁLISIS CUANTITATIVO 2	TECNOLOGÍAS 2	INTRODUCCIÓN A LA INVESTIGACIÓN DE OPERACIONES	PRODUCCIÓN Y OPERACIONES 1	PRODUCCIÓN Y OPERACIONES 2	INICIATIVA EMPRESARIAL	OPTATIVO 2	
TALLER TÉCNICAS DE ESTUDIO 1	MATEMÁTICAS PARA DIRECCIÓN DE EMPRESAS 2	ANTROPOLOGÍA CRISTIANA	TALLER EXPRESIÓN ORAL Y ESCRITA 2	INTRODUCCIÓN A LA INVESTIGACIÓN DE MERCADOS	MARKETING 1	MARKETING 2	INTRAPRENEURSHIP	OPTATIVO 3	
MATEMÁTICAS PARA DIRECCIÓN DE EMPRESAS 1		FORMACIÓN FUNDAMENTAL 1	TALLER PENSAMIENTO CRÍTICO Y TOMA DE DECISIONES	METODOLOGÍA DE INVESTIGACIÓN EN ORGANIZACIONES			ÉTICA CRISTIANA	OPTATIVO 4	
		INGLÉS 1	INGLÉS 2				INGLÉS 3	OPTATIVO 5	
								OPTATIVO 6	
								INGLÉS 4	
								FORMACIÓN FUNDAMENTAL 2	
								FORMACIÓN FUNDAMENTAL 3	

En relación con las asignaturas optativas, el estudiante deberá cursar **seis asignaturas de dos créditos cada una**, dentro de la oferta académica que la Escuela de Negocios y Economía defina.